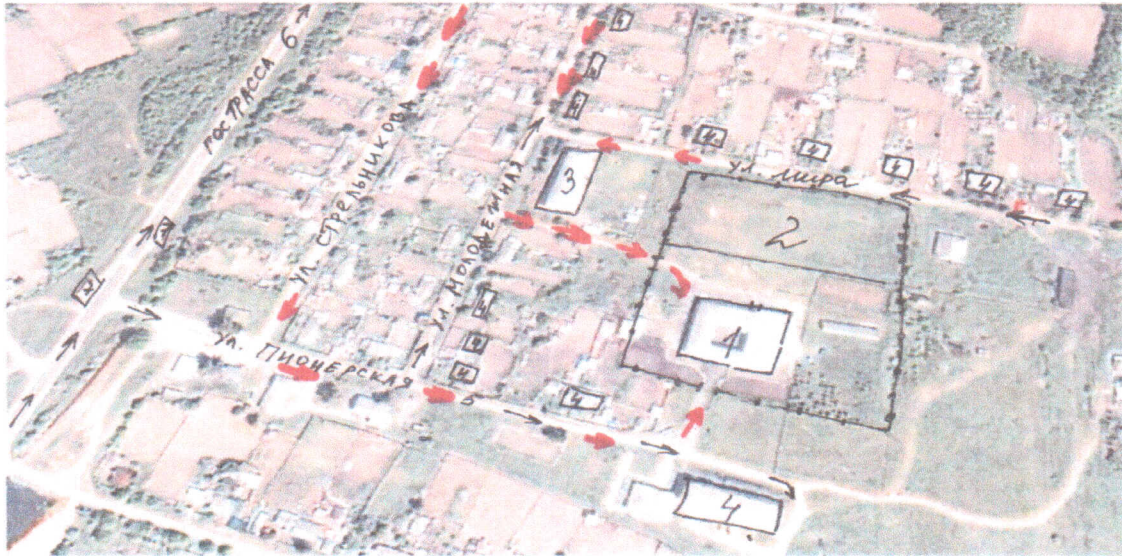


I. План-схемы ОУ.
План-схема района расположения ОУ,
пути движения транспортных средств и детей (учеников)

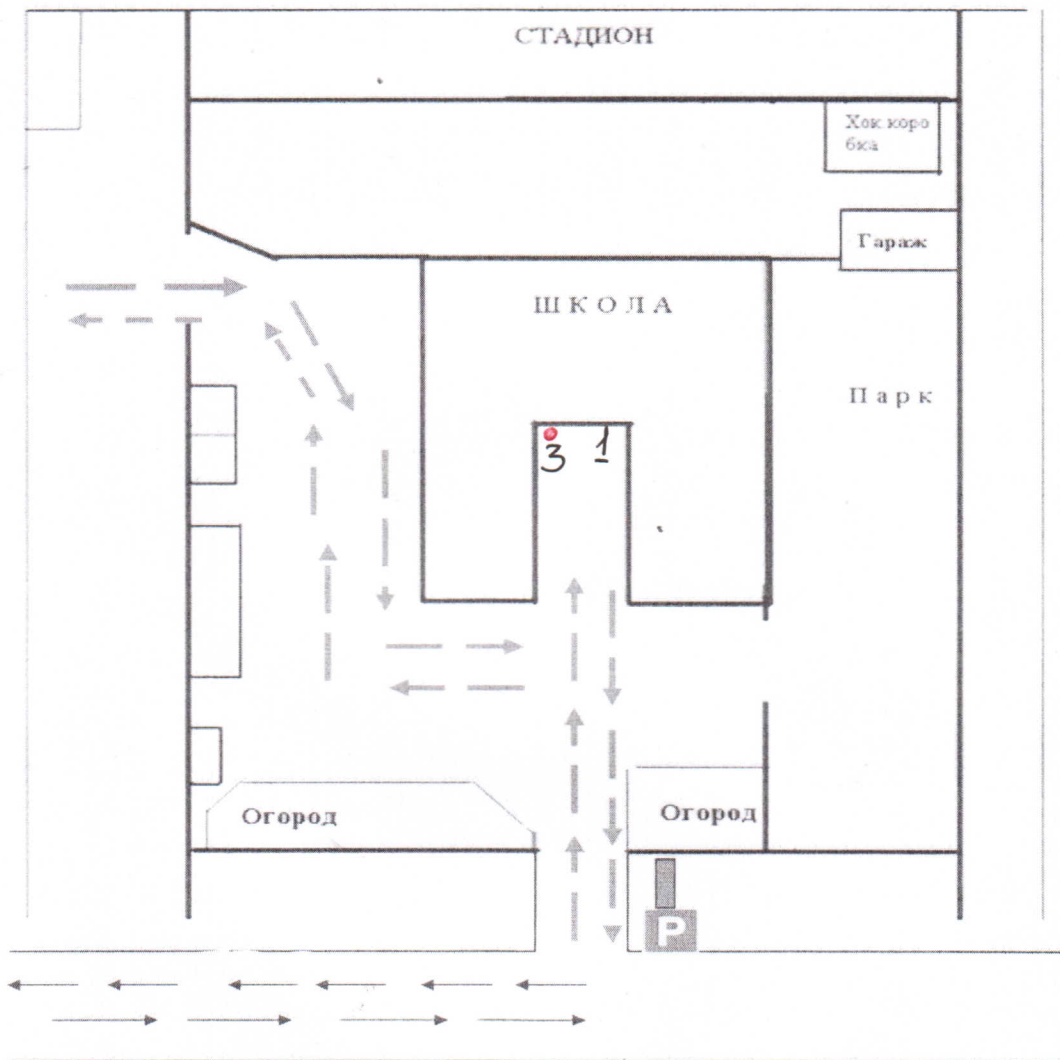


Условные обозначения

- 1 -- школа
- 2 -- стадион
- 3 -- детский дом
- 4 -- жилая застройка
- 5 -- проезжая часть
- 6 -- гос. трасса (Осиновка – Рудная Пристань)
- 7 -- автобусные остановки
- ⇔ -- движение транспортных средств
- - - - -> -- движение детей (учеников) в (из) образовательное учреждение

План II.

Пути движения транспортных средств и детей (учащихся) и рекомендуемые пути передвижения детей по территории образовательного учреждения



→ движение автобуса к месту посадки и высадки учащихся

-- движение детей и подростков на территории образовательного учреждения и к месту посадки в автобус

█ -- посадки/ высадки детей (учащихся)

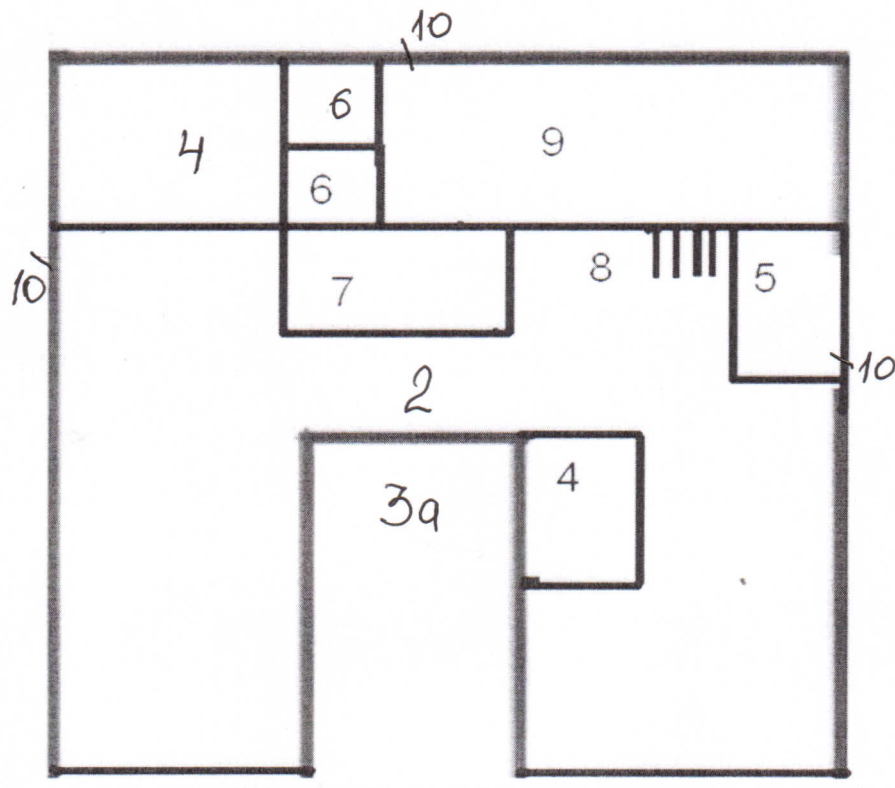
Р - остановка школьного автобуса

1 - вход в здание школы

2 - вход на территорию школы

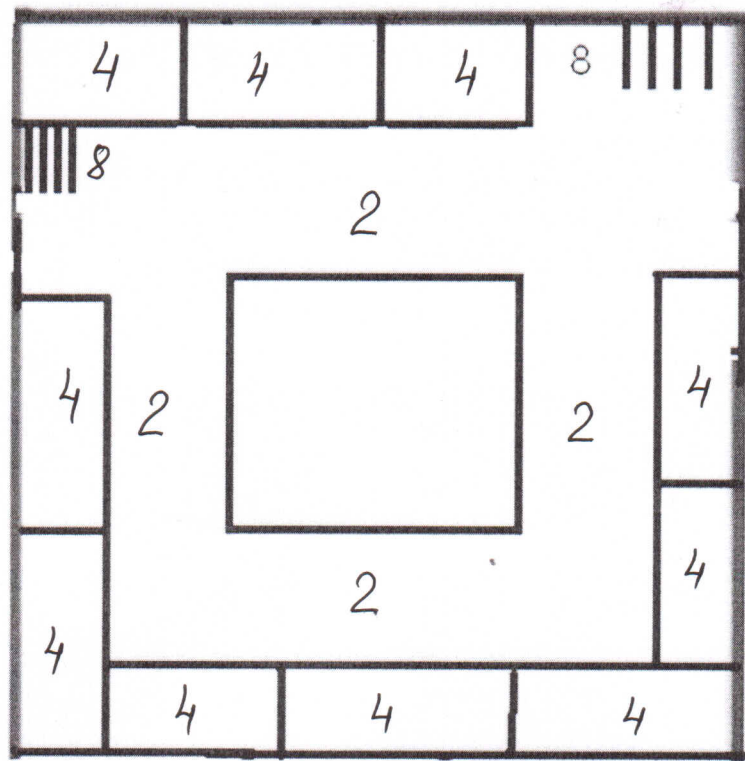
3 - пандус

План
1 этаж



- 2 - коридор
- 3a — вход на территорию школы
- 4 - классная комната
- 5 - актовый зал
- 6 - туалетная комната
- 7 - гардероб
- 8 - лестница
- 9 - спортзал
- 10 - запасный выход

План
2 этаж



2 - коридор

4 - классная комната

8 - лестница

Φοτο Νο1 Β



Φοτο Νο2Β



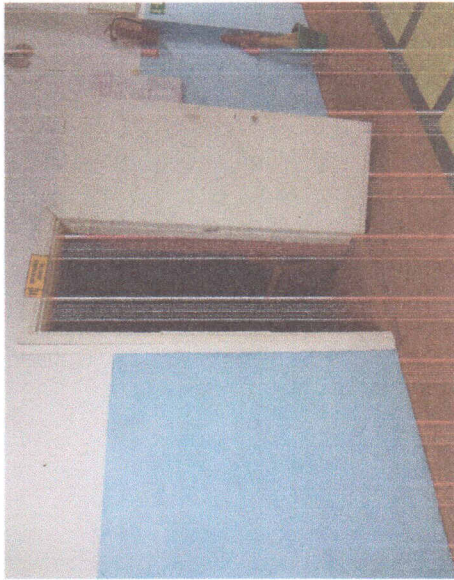
Φοτο Νο1Α



Φοτο Νο2 Α



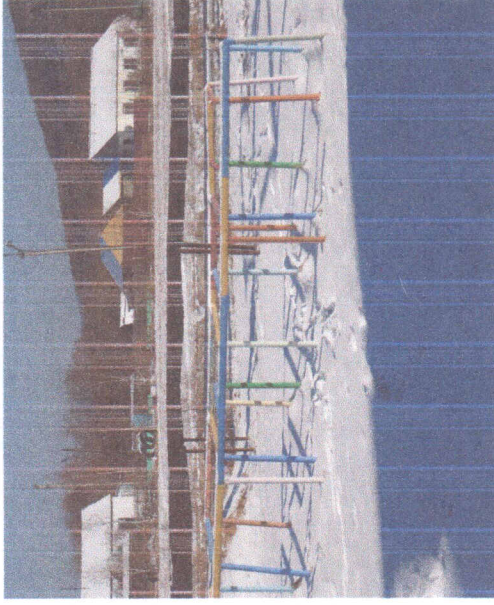
Φοτο Νο4Α



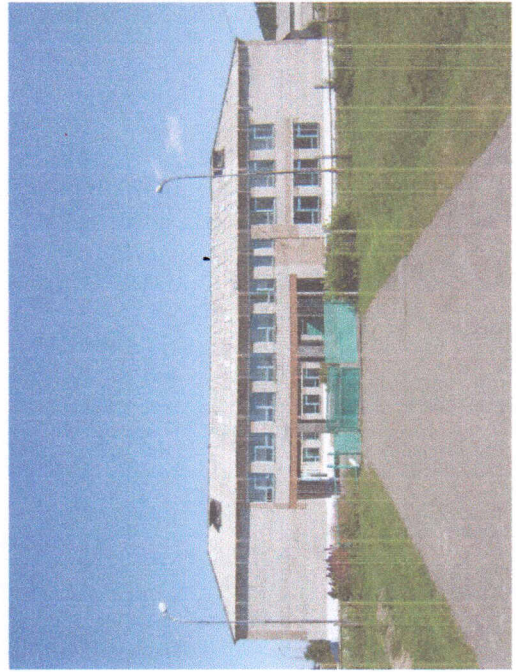
Φοτο Νο 4 Γ



Φοτο Νο3Β



Φοτο Νο3 Α



Φοτο Νο3 Β



Фото №5А



Фото №5Б



Фото №5В



Фото №6А



Фото №6Б



Фото №7А. (запасный выход)

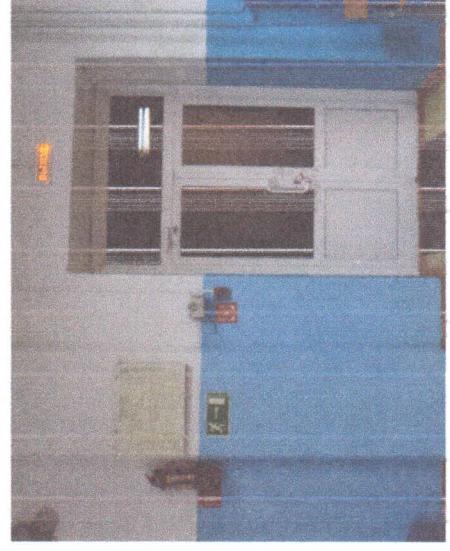


Фото № 4 В (вход в споргзал)

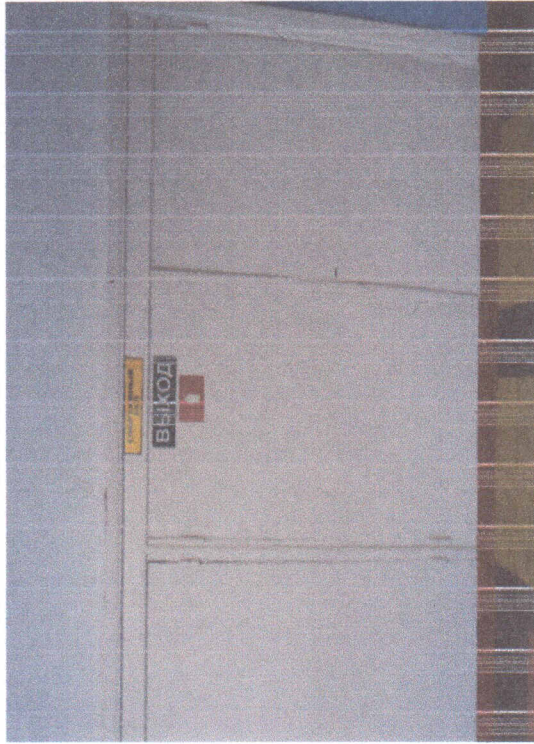


Фото № 7 В



Фото № 7 Б

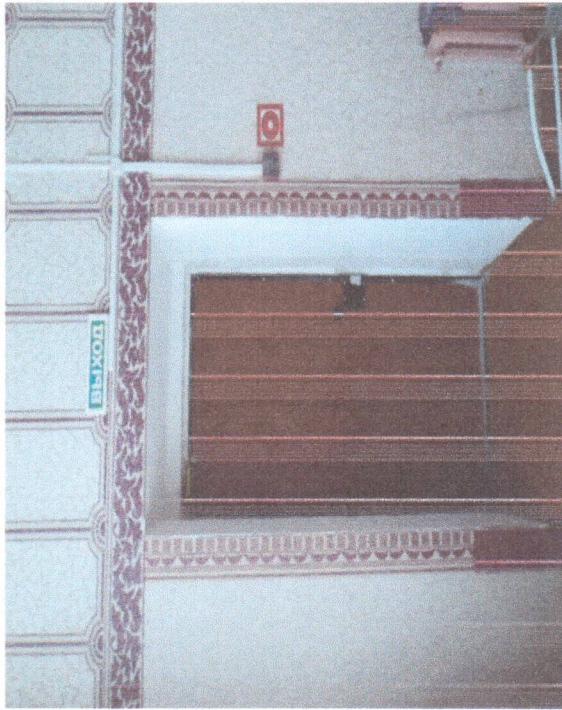


Фото № 4 Б

